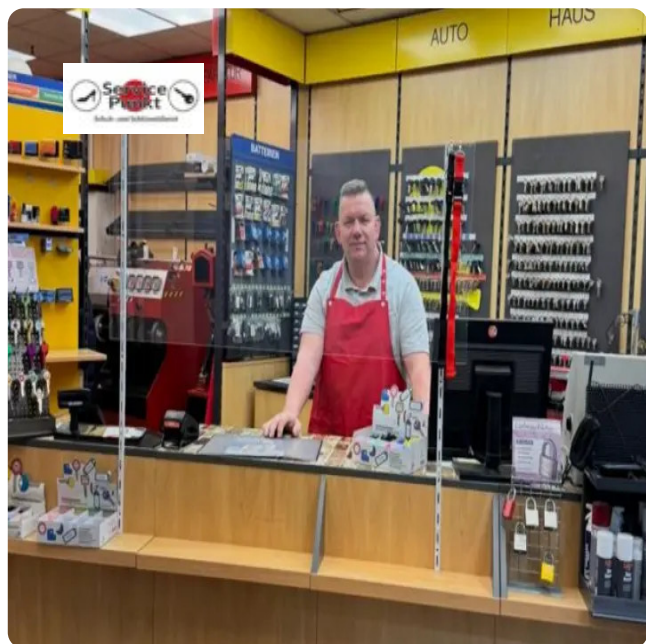


Service Punkt Schuh- und Schlüsseldienst 10%

📍 55743 Idar-Oberstein



Ihr Kartenvorteil

Inhaber der evo-Card erhalten **10% Rabatt** auf alle Leistungen.

Beschreibung

Service Punkt bietet einen erstklassigen Service rund um Schuhe und Schlüssel. Das Angebot reicht von Passfotos, über Gravur-, Schleif- und Stempelarbeiten bis hin zum Uhrenservice. Sie bieten qualitativ hochwertiges Handwerk auf Basis langjähriger Erfahrung, Serviceorientiertheit und Hilfsbereitschaft und bringen Service auf den PUNKT!

Über den Anbieter

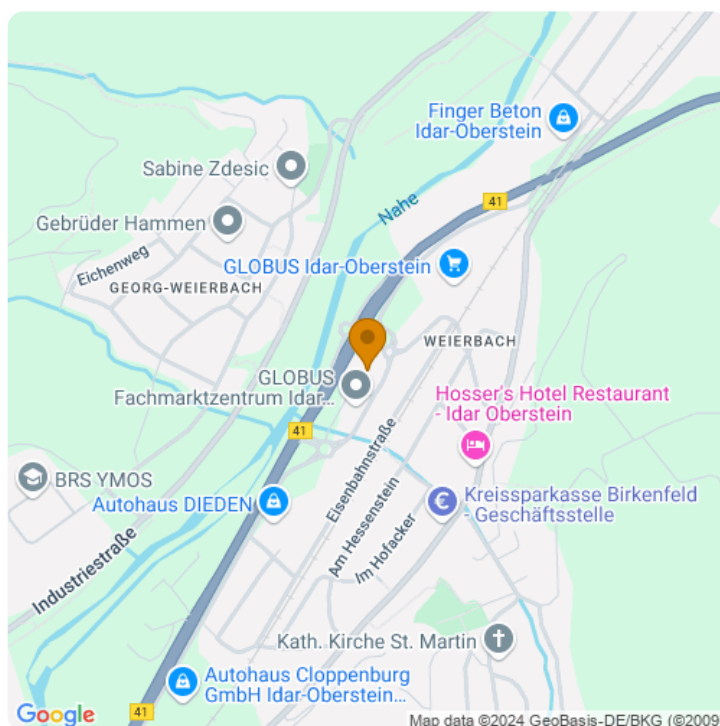
Service Punkt Schuh- und Schlüsseldienst

Zwischen Wasser 13
55743 Idar-Oberstein

[Route planen](#)

Weitere Informationen

Telefon: +496784 4949951



E-Mail: info@servicepunkt.net

Internet: <http://www.servicepunkt.net/>

Anfahrt

Von: 46045 Oberhausen, Deutschland

Nach: Zwischen Wasser 13, 55743 Idar-Oberstein, Deutschland

 3 Stunden, 7 Minuten (273 km)

[Auf Google Maps ansehen](#) 

I→ Auf **Hermann-Albertz-Straße** nach **Osten** Richtung **Saarstraße** starten
2 Minuten (0,6 km)

↱ **Rechts** abbiegen auf **Mülheimer Str./B223**
Weiter auf B223
3 Minuten (1,3 km)

↑ **Rechts** abbiegen auf **A40** Richtung **Duisburg**
3 Minuten (3,6 km)

↑ Bei Ausfahrt **A3** Richtung **Köln** fahren
39 Minuten (63,1 km)

↑ Am Autobahnkreuz **28-Dreieck Köln-Heumarrechts** halten und den Schildern **A4** in Richtung **Aachen/Köln-Süd** folgen
1 Minute (0,6 km)

↑ Leicht **links** abbiegen auf **A59** nach **Bonn/Flughafen Köln/Bonn**
1 Minute (1,0 km)

I→ Weiter auf **A59**
12 Minuten (19,2 km)

↑ Am Autobahnkreuz **40-Dreieck Bonn-Nordostrechts** halten und den Schildern **A565** in Richtung **Koblenz/Bonn** folgen
1 Minute (0,8 km)

↑ Weiter auf **A565**

15 Minuten (23,5 km)

↑ Bei Ausfahrt **12-Kreuz Meckenheim** in **A61** Richtung **Koblenz Trier/Bad Neuenahr-Ahrweiler** einfädeln
1 Stunde, 13 Minuten (112 km)

↑ Bei Ausfahrt **47-Waldlaubersheim** Richtung **Waldlaubersheim/Windesheim/Guldental/Wallhausen** fahren
1 Minute (0,2 km)

↻ Im Kreisverkehr **dritte** Ausfahrt (**L236**) nehmen
6 Minuten (6,5 km)

↻ Im Kreisverkehr **dritte** Ausfahrt nehmen, um auf **L236** zu bleiben
2 Minuten (1,8 km)

↪ **Rechts** abbiegen auf **K51**
1 Minute (0,1 km)

↑ **Links** abbiegen auf **B41** Richtung **Idar-Oberstein/Bad Sobernheim**
17 Minuten (24,1 km)

↻ Im Kreisverkehr **zweite** Ausfahrt (**Binger Landstraße/B41**) nehmen
Weiter auf B41
12 Minuten (14,1 km)

↑ **Rechts** halten
1 Minute (0,2 km)

↻ Im Kreisverkehr **zweite** Ausfahrt (**Zwischen Wasser**) nehmen
1 Minute (0,1 km)

↻ Im Kreisverkehr **erste** Ausfahrt nehmen, um auf **Zwischen Wasser** zu bleiben
1 Minute (0,1 km)

↪ **Rechts** abbiegen
1 Minute (18 m)

↪ **Rechts** abbiegen
Das Ziel befindet sich auf der linken Seite.
1 Minute (81 m)

